

GRÚA TELESCÓPICA SOBRE ORUGAS**XGTC 160-I 160 TON**

XCM010

**ESPECIFICACIONES**

Año:	2025
Capacidad:	160 Ton
Largo Pluma:	65 Mts
Plumín:	18.5 Mts

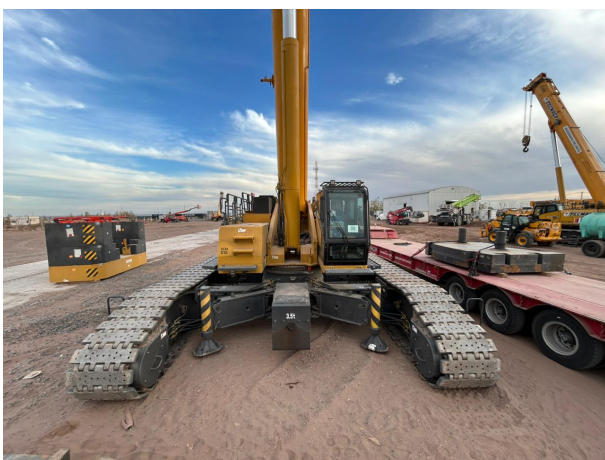
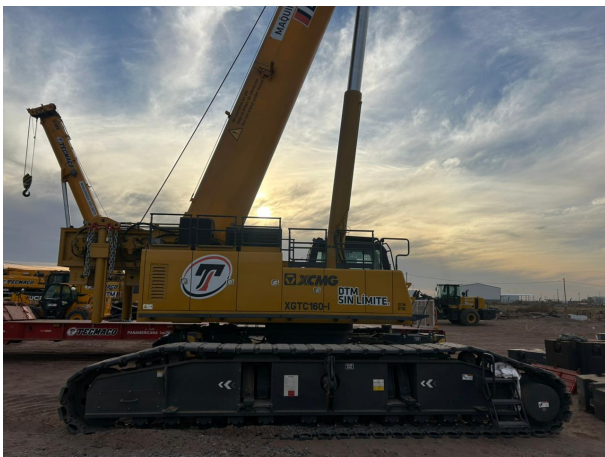
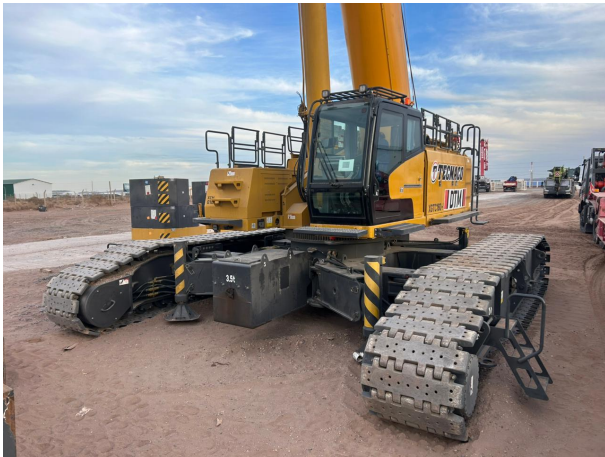


GRÚA TELESCÓPICA SOBRE ORUGAS

XGTC 160-I 160 TON

XCM010

IMÁGENES

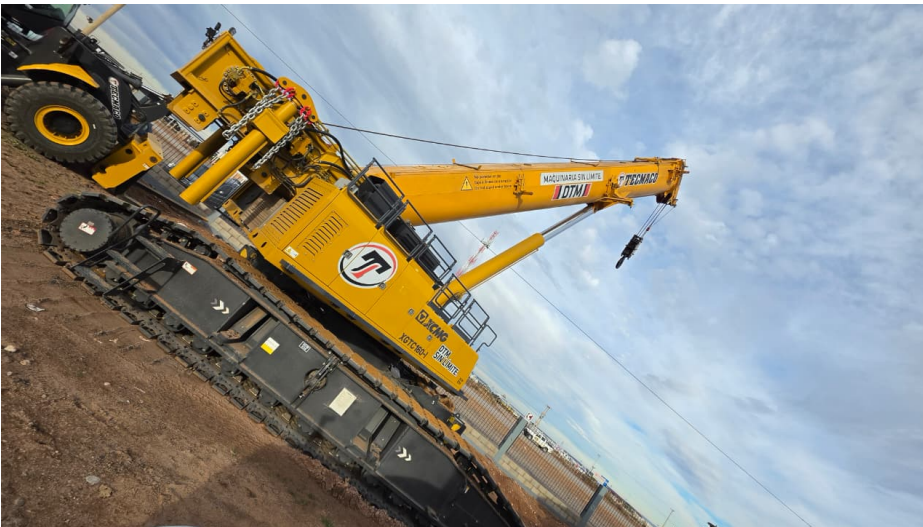


GRÚA TELESCÓPICA SOBRE ORUGAS

XGTC 160-I 160 TON

XCM010

IMÁGENES



GRÚA TELESCÓPICA SOBRE ORUGAS

XGTC 160-I 160 TON

XCM010

COMERCIAL ESPECIALIZADO



PEDRO HERNÁNDEZ

Director Nacional de Alquileres

 +5491152282942



IGNACIO POÑATOVSKY

Director de Proyectos

 +5491157192702

