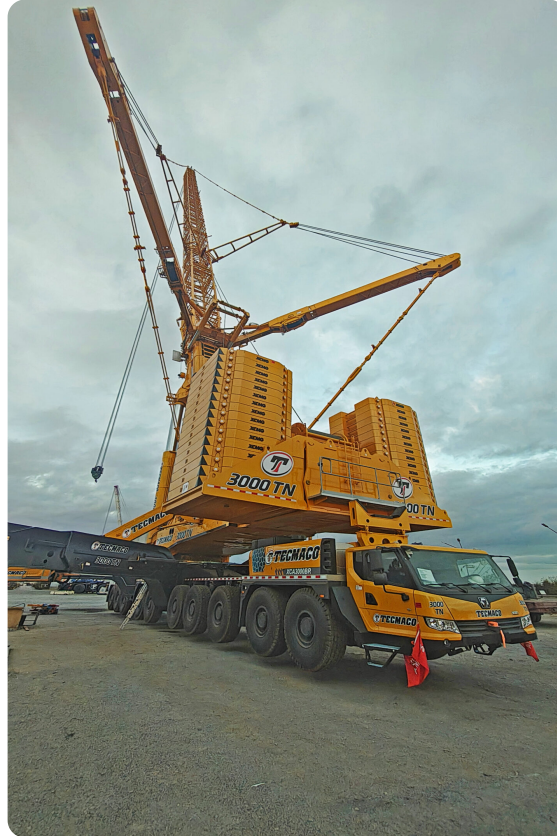


GRÚAS AT

XCMG XCA 3000BR

XCM011



ESPECIFICACIONES

Año:	2026
Capacidad:	3000 Ton
Largo Pluma:	68 Mts
Superlift:	1
Luffing Jib:	1
Wind Mill:	1



GRÚAS AT

XCMG XCA 3000BR

XCM011

DESCRIPCIÓN

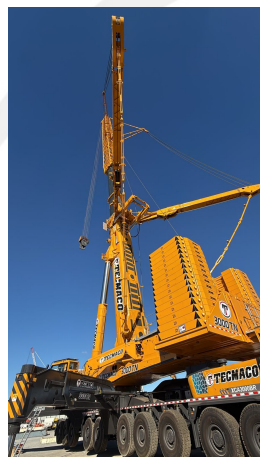
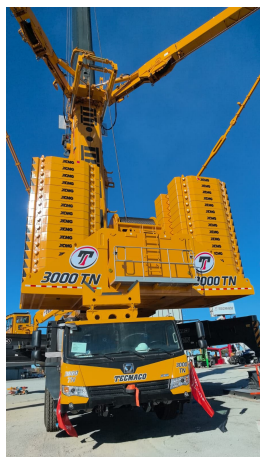
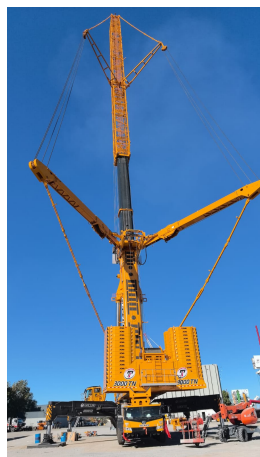
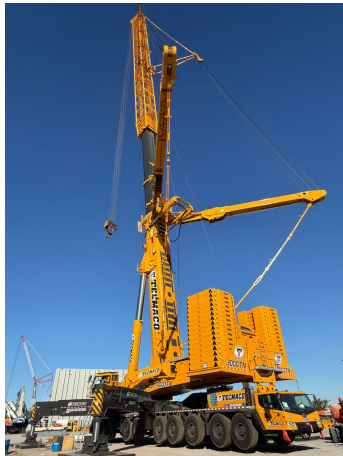
Capacidad: 3000 tons

Largo de Pluma: 68 mts

Jib Wind Mill: 150 mts

Pluma Total Wind Jib: 218 mts

IMÁGENES



GRÚAS AT

XCMG XCA 3000BR

XCM011

COMERCIAL ESPECIALIZADO



IGNACIO POÑATOVSKY

Director de Proyectos

 +5491157192702



PEDRO HERNÁNDEZ

Director Nacional de Alquileres

 +5491152282942



FEDERICO BESUCHET

Gerente Sucursal Neuquén

 +5492996904782



FERNANDO CASTILLO

Gerente Sucursal Bahía Blanca

 +5492995324281



CLAUDIO BRIZUELA

Gerente Sucursal San Lorenzo

 +5493476569135



NORBERTO DELARI

Gerente de Ventas

 +5491179017010

