

**GRÚAS SOBRE ORUGAS****QUY 500 500 TON**

FUW005

**ESPECIFICACIONES**

Año:	2013
Capacidad:	500 Ton
Largo Pluma:	84 Mts
Plumín:	72 Mts
Superlift:	1
Luffing Jib:	1
Wind Mill:	1

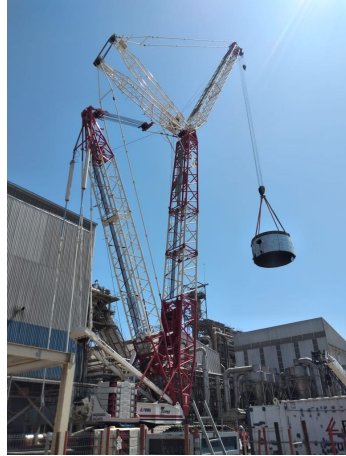


**GRÚAS SOBRE ORUGAS**

**QUY 500 500 TON**

FUW005

**IMÁGENES**



GRÚAS SOBRE ORUGAS

QUY 500 500 TON

FUW005

COMERCIAL ESPECIALIZADO



**IGNACIO POÑATOVSKY**

Director de Proyectos

 +5491157192702



**PEDRO HERNÁNDEZ**

Director Nacional de Alquileres

 +5491152282942



**FEDERICO BESUCHET**

Gerente Sucursal Neuquén

 +5492996904782



**FERNANDO CASTILLO**

Gerente Sucursal Bahía Blanca

 +5492995324281



**CLAUDIO BRIZUELA**

Gerente Sucursal San Lorenzo

 +5493476569135



**NORBERTO DELARI**

Gerente de Ventas

 +5491179017010

