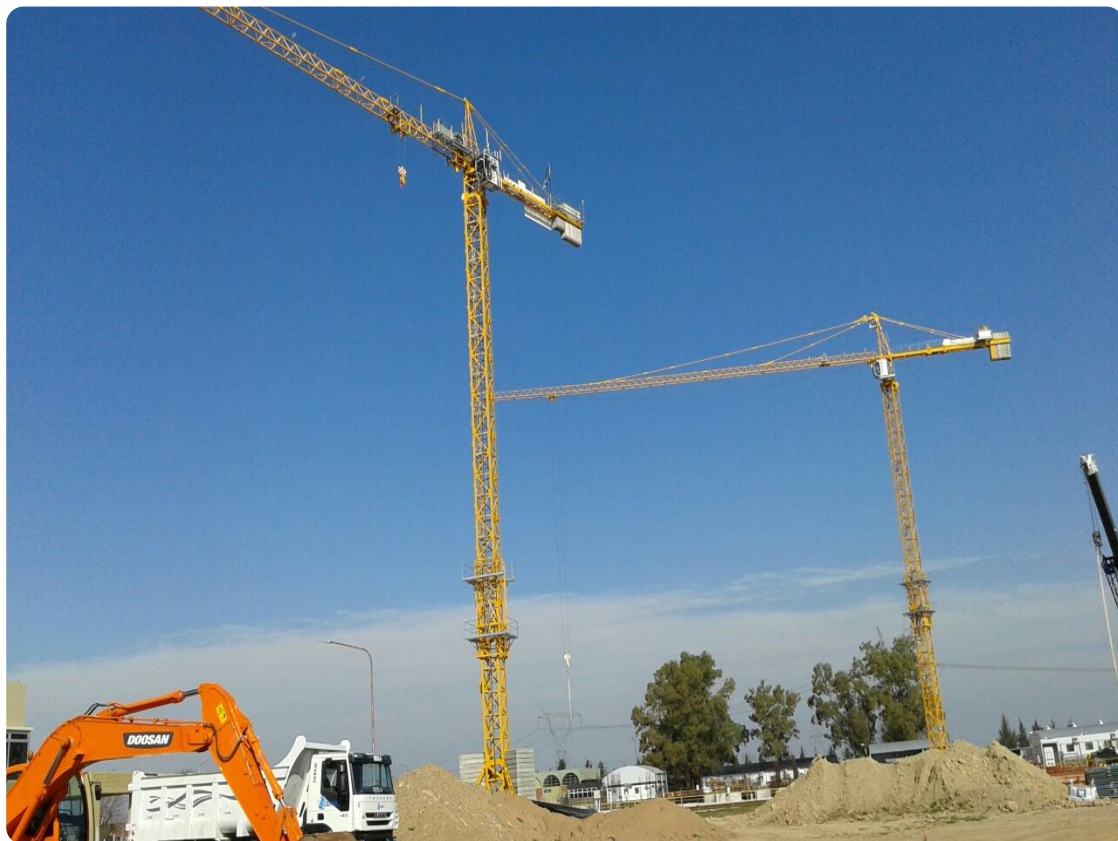


GRÚAS TORRE

POTAIN MC 310 K12

TD012



ESPECIFICACIONES

Capacidad: 12 Ton

Largo Flecha: 70 Mts



GRÚAS TORRE

POTAIN MC 310 K12

TD012

IMÁGENES



GRÚAS TORRE

POTAIN MC 310 K12


TD012

COMERCIAL ESPECIALIZADO



MIGUEL GALLO

Jefe de Grúas Torre

 +5493489280786

