

GRÚAS TORRE

POTAIN MC 175

TD011



ESPECIFICACIONES

Capacidad: 8 Ton

Largo Flecha: 44.90 Mts

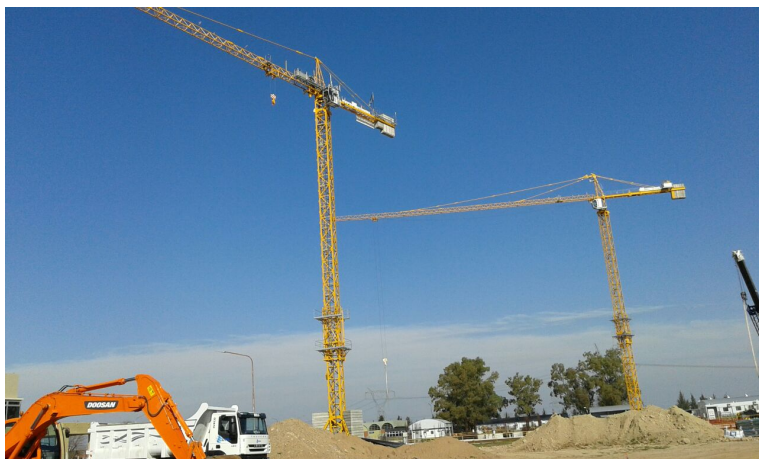


GRÚAS TORRE

POTAIN MC 175

TD011

IMÁGENES



GRÚAS TORRE

POTAIN MC 175

TD011

COMERCIAL ESPECIALIZADO



MIGUEL GALLO

Jefe de Grúas Torre

 +5493489280786

